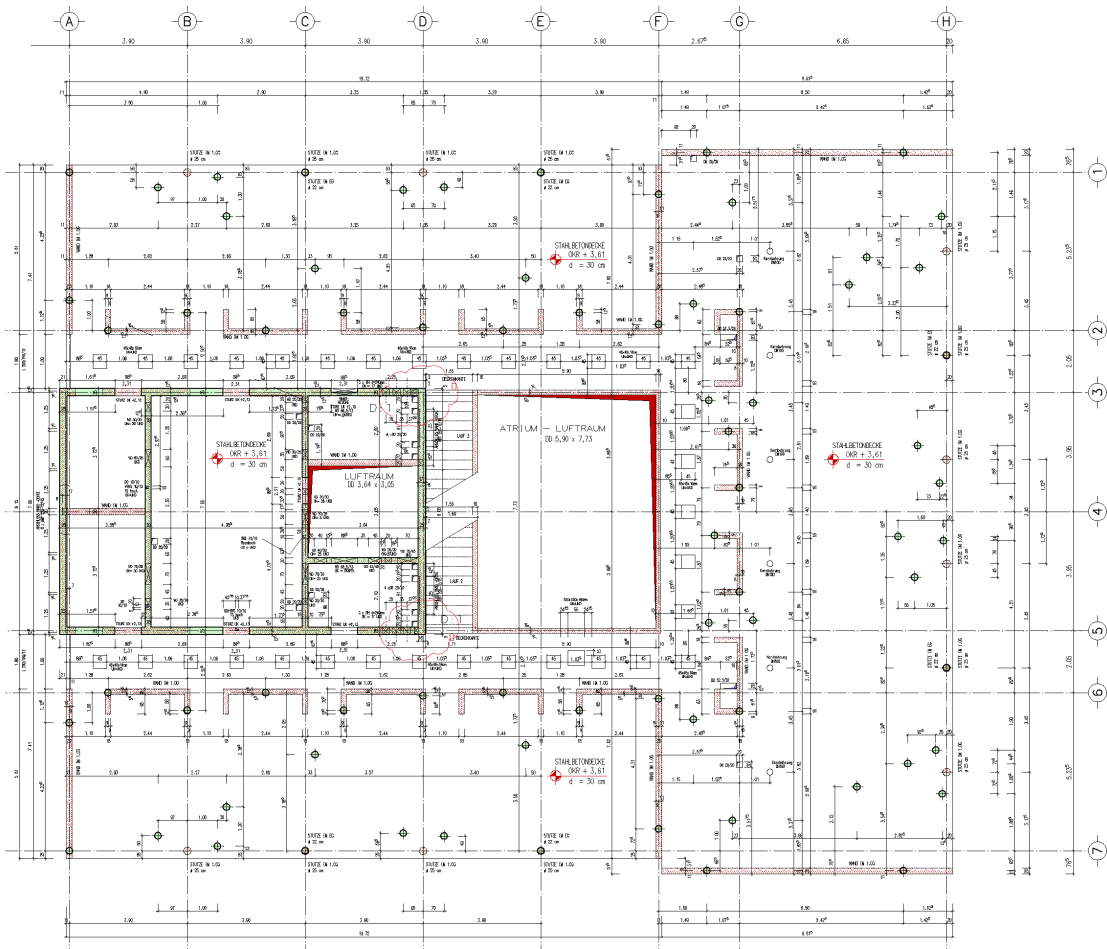


Universität Karlsruhe

Neubau Forschungszentrum für Funktionelle Nanostrukturen

EBENE - E1 - DECKE ÜBER ERDGESCHOSS M 1 : 50

Metallbau, Massivbau, Holzbau, Sanierung

Neubau einer Forschungseinrichtung für Funktionelle Nanostrukturen als Anbau an das „Physik-Hochhaus“ auf dem Gelände der Universität Karlsruhe.

Konstruktionsmerkmale:

- Untergeschoss als „Weisse Wanne“
- Punktförmig gestützte Deckenplatten
- Abfangung der Bauwerkslasten jeweils auf dem Niveau EG-Decke und UG-Decke
- Hohe Installationsdichte

Leistungen:

- Grundleistungen LP 2 – 8, §64 HOAI
- Nachweis der Erdbebensicherung

Herstellungskosten: ca. 5 Mio €

■ Bauherr:
Vermögen und Bau
Baden-Württemberg,
Karlsruhe

■ Bauort:
Karlsruhe

■ Zeitraum:
2005/2007

